

Schnelle Aufnahme + Exsudatbelastung in die Verteilerschicht = Hoheres Flüssigkeitsaufnahmevermögen + Minimales Anschwellen

**Schnelle Exsudataufnahme mit minimalem Anschwellen und maximierter Kapazität durch Ableitung des Exsudats<sup>7</sup>:**

- 1. Schnelle Exsudataufnahme bei minimalem Anschwellen:** Die Schaumschicht ermöglicht eine schnelle Aufnahme von normalem und viskösem Exsudat<sup>10</sup> und damit ein besseres Exsudatmanagement als vergleichbare Verbände<sup>11</sup>.
- 2. Maximiert die Aufnahmekapazität durch Ableitung des Exsudats:** Exsudat wird von der Wunde weggeleitet und über eine grössere Fläche verteilt, um die Feuchtigkeitsverdrängung zu steigern und das Aufquellen des Verbands zu verringern<sup>12</sup>.
- 3. Hält Bakterien von der Wunde fern:** Die superabsorbierenden Fasern in der Retentionschicht verhindern auch unter Druck, dass bakterienhaltiges Exsudat nicht in das Wundbett zurück gelangt<sup>13</sup>. Die Aussentolle verhindert, dass Bakterien in die Wunde gelangen<sup>14</sup>.
- 4. Exsudatverföhrung ohne Entfernung des Verbands:** Die Exsudatkontrollpunkte ermöglichen eine objektive Beurteilung und Dokumentation der Exsudatverteilung, ohne die Wunde zu stören<sup>15</sup>.

**Intelligentes Exsudatmanagement**  
Gibt Ihnen die Sicherheit, den Verband länger auf der Wunde zu belassen und dennoch eine optimale Wundheilungsumgebung aufrechtzuerhalten.

**Mepilex® Border Flex ist für eine grosse Bandbreite von exsudierenden Wunden geeignet, wie z. B.:**



Mepilex® Border Flex kann prophylaktisch verwendet werden, um **Hautschäden zu vermeiden**, beispielsweise zur Dekubitusprophylaxe.



**Mepilex® Border Flex**

Rechteckig

Art.-Nr.	Grösse (cm)	Stück/Packung	Transporteinheit
595250	7.5 x 7.5	5	50
595350	10 x 10	5	50
595050	12.5 x 12.5	5	50
595400	15 x 15	5	50
595600	15 x 20	5	50

Oval

Art.-Nr.	Grösse (cm)	Stück/Packung	Transporteinheit
583500	7.8 x 10	5	50
583300	13 x 16	5	35
583400	15 x 19	5	45

**Erfahren Sie unter [molnlycke.ch](http://molnlycke.ch), wie Mepilex® Border Flex Schaumverbände Ihren Patienten, Ihrem Team und Ihrem Budget helfen können.**

**Literatur:** 1. Nelson, D. A New Bordered Foam Dressing Technology Improves Wound Outcomes and Satisfaction While Reducing Dressing Utilization in Acute Care. Posterpräsentation auf der WOCN-Jahrestagung, Nashville, 2019. 2. Tyson, L. Study First: Driving the Case for Improving Hospital Wound Care. Posterpräsentation auf der WOCN-Jahrestagung, Nashville, 2019. 3. Molnlycke Health Care. Mepilex® Border Flex – Estimate of spreading area using dot pattern on backing film. Bericht Nr. PD-528872. Daten unveröffentlicht. 4. Molnlycke Health Care. Mepilex® Border Flex Product Manual – Conformability PD-528870. Daten unveröffentlicht. 5. Molnlycke Health Care. Mepilex® Border Flex-Bacteria encapsulation. Bericht Nr. PD-537072. Daten unveröffentlicht. 6. Molnlycke Health Care. Mepilex® Border Flex Product Manual – Spreading Layer PD-528874. Daten unveröffentlicht. 7. Molnlycke Health Care. Product Manual – Maintained dressing profile. Bericht Nr. 525458. Daten unveröffentlicht. 8. White, R. A multinational survey of the assessment of pain when removing dressings. Wounds UK 2008;4(1):14-22. 9. Molnlycke Health Care. Mepilex® Border Flex – Absorption and dispersion tests on inclined plane, viscous test solution. Bericht Nr. PD-528871. Daten unveröffentlicht. 10. Molnlycke Health Care. Product manual Initial abs different test solutions. Bericht Nr. PD-535352. Daten unveröffentlicht. 11. Molnlycke Health Care. Mepilex® Border Flex – Fluid handling capacity compared to Urgotul Foam Absorb Border, Aquacel Foam, Allevyn Classic Gentle Border, Allevyn Life, Opifoam Gentle, KerraFoam Gentle Border. Bericht Nr. PD-527642. Daten unveröffentlicht. 12. Molnlycke Health Care. Product Manual Mepilex® Border Flex – Viral penetration. Bericht Nr. PD-535099. Daten unveröffentlicht. 13. Professional Health Care Treatment for Wounds – Erhebung von Opinion Matters, durchgeführt im Juni/Juli 2018 im Vereinigten Königreich. Daten unveröffentlicht. 14. Woo, K. & Bergstrom, C. An Open Randomised Cross-over Investigation Assessing Perceived Pain at Dressing Change Comparing A Soft Silicone Dressing, Mepilex® Border, with A Adhesive hydrocolloidal polyurethane dressing, Allevyn® Adhesive in Patients with chronic ulcer (Clinical Investigation Report [MXB408, Part A, Molnlycke Health Care], 2007). 15. Van De Looverbosch, D., Andersson, A., Husmark, A., & Körner, V. An open randomised explorative study comparing Mepilex® Border with Tielle in patients with pressure ulcers according to stage II, EPUAP guidelines (Clinical Investigation Report [MPX201], Molnlycke Health Care, 2001). 16. Molnlycke Health Care. Mepilex® Border Flex – Waterproofness. Bericht Nr. PD-532095. Daten unveröffentlicht. Molnlycke Health Care AG, Brandstrasse 24, 8952 Schlieren, Schweiz. Tel.: +41 44 744 54 00. Die Marken Molnlycke, Mepilex und Safetac sowie die Namen und Logos sind weltweit eingetragene Marken eines oder mehrerer Unternehmen der Molnlycke Health Care Unternehmensgruppe. © 2020 Molnlycke Health Care AB. Alle Rechte vorbehalten.



**Wunden müssen heilen. Patienten brauchen Pflege. Pflegekräfte benötigen Zeit. Budgets sind knapp. Die Herausforderung besteht darin, einen Verband zu finden, der angenehm zu tragen ist und so lange wie nötig haftet. Ohne Kompromisse.**

Mepilex® Border Flex  
**Leitfaden**



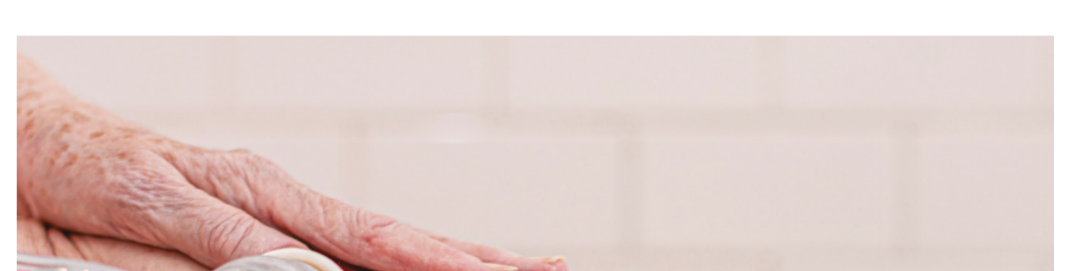
Ist flexibel. Bleibt haften. **Molnlycke®**



**360°-Flexibilität =**

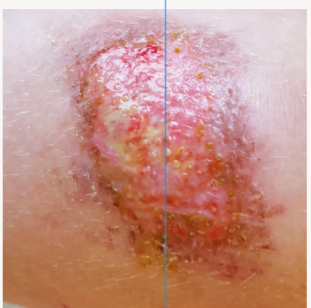
**Einzige Flex-Technologie** = Y-Schnitte dehnen sich aus und ermöglichen Bewegungen: 9 von 10 Patienten finden, dass ihre Wunde ihre Lebensqualität beeinträchtigt<sup>13</sup>.

Die bewährte Safetac® Wundkontaktschicht aus weichem Silikon reduziert **Schmerzen, Hautschäden und das Mazerationsrisiko** im Vergleich zu herkömmlichen (haftenden) Verbänden<sup>14,15</sup>.



Mepilex® Border Flex ist ausserdem **wasserdicht, damit Ihre Patienten duschen können**<sup>16</sup>. Das Andrücken der Ränder vor dem Duschen gewährleistet eine längere Tragezeit.

**5.5 Tage** durchschnittliche Tragezeit auf vielen Wundarten<sup>1</sup>



Traumatische Wunden



Hautrisse



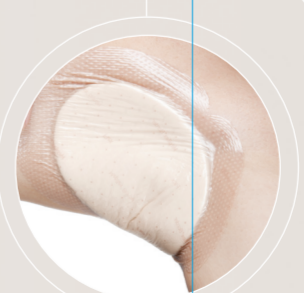
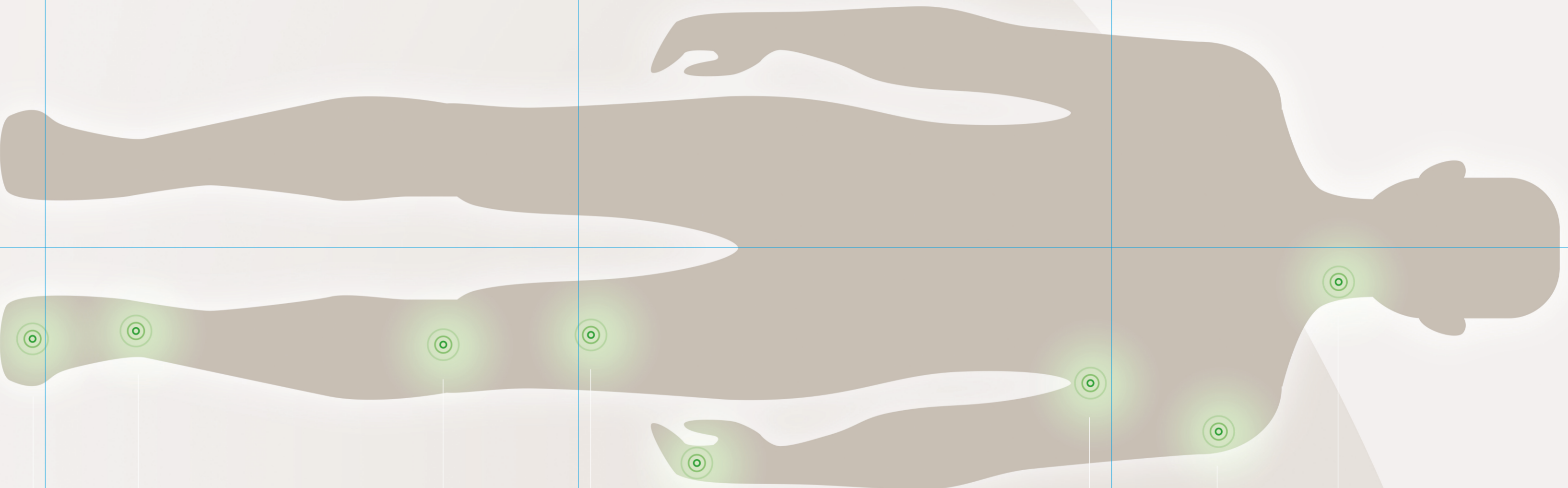
Ulcus cruris



Dekubitusbehandlung



Diabetisches Fussyndrom



So wird Mepilex® Border Flex appliziert



1. Mittlere Schutzfolie abziehen



2. Auf die Wunde applizieren



3. Zweite Schutzfolie abziehen



4. Dritte Schutzfolie abziehen



5. Die Ränder glatt streichen

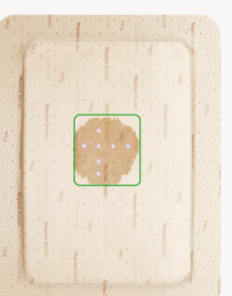
Erfahren Sie unter **mölnlycke.ch**, wie Mepilex® Border Flex Schaumverbände Ihren Patienten, Ihrem Team und Ihrem Budget helfen können.

So wird die Exsudatmenge kontrolliert

Die Exsudatkontrollpunkte geben Ihnen die Sicherheit, den Verband länger auf der Wunde zu belassen\*.



Die Exsudatkontrollpunkte sind ein Raster aus Punkten in gleichen Abständen.



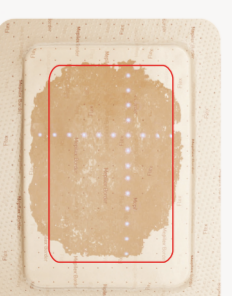
z. B. 4 x 4 cm

Während der Ausbreitung des Exsudats zeigen die erkennbaren Punkte das Exsudatvolumen im Verband an.



z. B. 8x10cm

Anhand der sichtbaren Punktzahl kann die Exsudatmenge überwacht werden.



z. B. 10x14cm

Ein Verbandwechsel ist in Betracht zu ziehen, wenn sich das Exsudat den Verbandrändern anhängt.\*

\*Die Häufigkeit der Wundinspektion und der Verbandwechsel ist eine klinische Entscheidung und liegt im Ermessen des behandelnden Arztes.